

# LES ARCHERS DE LIFFRE



Sont heureux de vous inviter à participer à leur  
concours Tir à l'Arc Extérieur National et International  
Du samedi 11 Avril au dimanche 12 Avril 2026



à L'Espace Sportif La Croisette

**3 départs, rythme AB/CD**

Sélectif au France 2026

DEPARTS	Ouverture Greffe	Inspection du matériel	Entraînement 3 volée	Début des firs
Samedi 11 Avril <b>Départ 1</b>	13h30	13h45	13h55	14h15
Dimanche 12 Avril <b>Départ 2</b>	8h30	8h45	8h55	9h15
Dimanche 12 Avril <b>Départ 3</b>	13h30	13h45	13h55	14h15

La tenue des archers doit être conforme au règlement fédéral. La licence 2026 obligatoire.

Tir à l'Arc Extérieur Distances Internationales						
Catégories	Arc Classique		Arc à poulie			
	Distances	Blasons	Distances	Blasons		
U11	20m	80 cm (1-X)				
U13	30m	80 cm (1-X)				
U15	40m	80 cm (1-X)				
U18	60m	122 cm	50m	80 cm (5-X)		
U21	70m	122 cm	50m	80 cm (5-X)		
Sénior 1	70m	122 cm	50m	80 cm (5-X)		
Sénior 2	70m	122 cm	50m	80 cm (5-X)		
Sénior 3	70m	122 cm	50m	80 cm (5-X)		
Tir à l'Arc Extérieur Distances Nationales						
Catégories	Arc Classique		Arc Nu		Arc à poulie	
	Distances	Blasons	Distances	Blasons	Distances	Blasons
U13	20m	80 cm (1-X)			30m	80 cm (1-X)
U15	30m	80 cm (1-X)			30m	80 cm (1-X)
U18	50m	122 cm			50m	122 cm
U21	50m	122 cm	50m	122 cm	50m	122 cm
Sénior 1	50m	122 cm			50m	122 cm
Sénior 2	50m	122 cm			50m	122 cm
Sénior 3	50m	122 cm			50m	122 cm

Tarifs	1 <sup>er</sup> Départ	Départs supplémentaire
Adulte	10€	7€
Jeune	8€	5€

**Récompenses :** Aux 3 premiers de chaque catégorie

**Petite restauration :** boissons, gâteaux, barre chocolatée

Inscriptions avant le 8 Avril 2026 : <https://liffre-tae.inscriptarc.fr/>

Règlement sur place en Espèce/chèque/CB ou par chèque à l'adresse suivante :

Chèque à l'ordre « les archers de Liffre »

Hoguin Lise 11, rue des Acacias 35140 SAINT OUEN DES ALLEUX 06 26 76 42 41

# LES ARCHERS DE LIFFRE



## FICHE D'INSCRIPTION Concours Tir à l'arc Extérieur National et International

A L'Espace Sportif La Croisette à Liffré

CLUB : .....

Responsable des Inscriptions : .....

Tél : ..... Mail .....

NOM	PRENOM	Licence	Cat.	Arcs CL/BB/CO	Départ(s)	TAE National/ International	Prix

Inscriptions avant le 8 avril 2026 : <https://liffre-tae.inscriptarc.fr/>

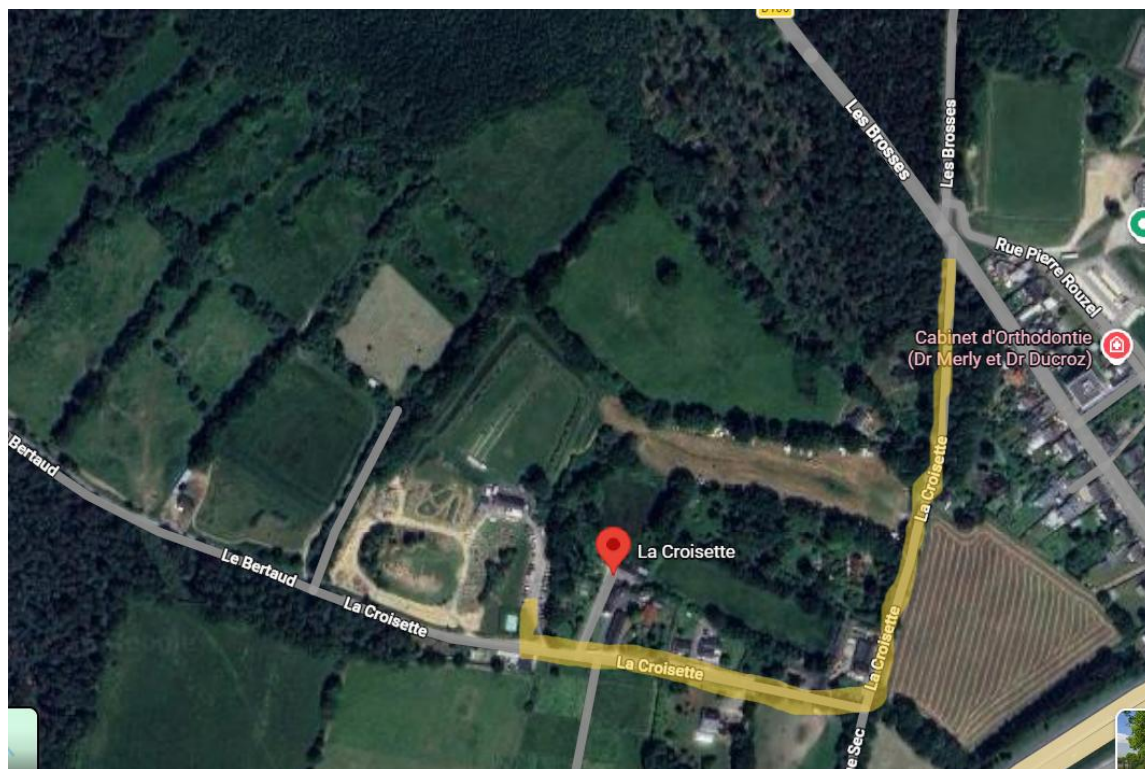
Règlement sur place en Espèce/chèque/CB ou par chèque à l'adresse suivante :

Chèque à l'ordre « les archers de Liffré »

Hoguin Lise 11, rue des Acacias 35140 SAINT OUEN DES ALLEUX 06 26 76 42 41

## ANNEXE

### Espace Sportif La Croisette 35340 LIFFRÉ



Pour dimanche, **attention il y a le semi-marathon à Liffré**. Nous vous demandons de passer par la sortie Beaugé de l'A84, suivre Liffré centre, au premier rond-point allez tout droit, au 2<sup>ème</sup> rond-point prendre à droite Rue la Fontaine (Autres direction/Chasné sur Illet). Parcours fléché

